

Φιλοθέη 180m²



Το boxed είναι ένα διαμέρισμα πολλαπλών διαρρυθμίσεων, που δημιουργήθηκε για ένα νέο ζευγάρι, σ' ένα από τα πιο προνομιούχα προάστια της Αθήνας.

BOXED

Αρχιτεκτονική μελέτη - Κατασκευή Κ - STUDIO

κείμενο ΔΗΜΗΤΡΗΣ ΚΑΡΑΜΠΑΤΑΚΗΣ | φωτογράφιση ΓΙΩΡΓΟΣ ΚΟΡΔΑΚΗΣ



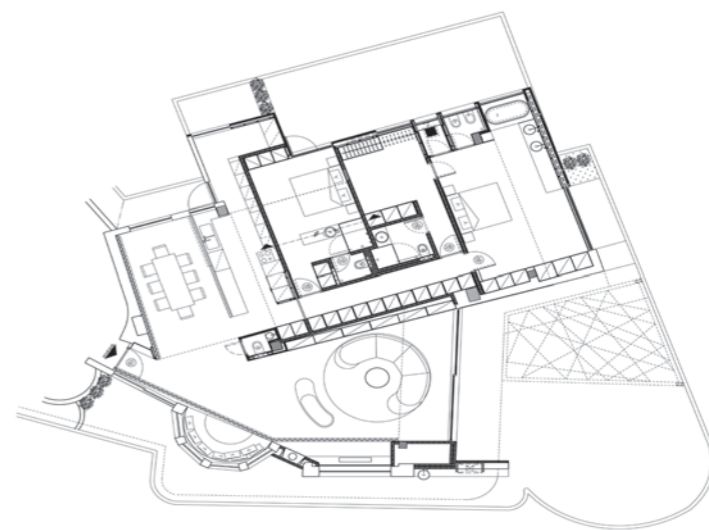
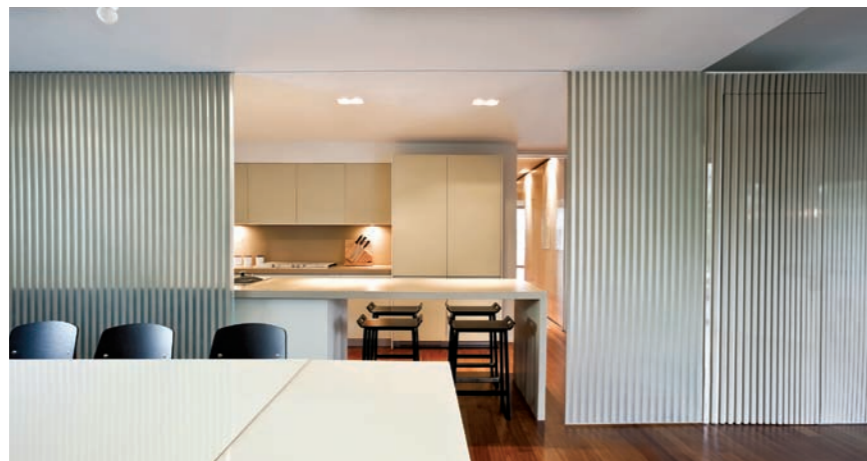
Η κεντρική ιδέα για τη διαμόρφωση του διαμερίσματος προέκυψε από την ανάγκη διαχωρισμού των χώρων συνεστίασης από τους ιδιωτικούς χώρους του σπιτιού. Ο τρόπος διαχωρισμού ενός χώρου από αυτούς που συνορεύει προκύπτει

από τη σχέση του με αυτούς τους χώρους και καθορίζεται αναλόγως από τη φύση των διαχωριστικών στοιχείων. Οι διαδοχικές χρήσεις προκαθορίζουν την ανάγκη για ευέλικτα διαχωριστικά, τα οποία δίνουν τη δυνατότητα εναλλακτικών διαρρυθμίσεων.



Με αφετηρία τη διαρρύθμιση των παραδοσιακών γαπωνέζικων σπιτιών, οι ιδιωτικοί χώροι του boxed είναι οργανωμένοι μέσα σε ένα κεντρικό κουτί, το οποίο περιβάλλουν οι διάφοροι χώροι συνεστίασης.

Η σχέση των γύρω χώρων με αυτούς μέσα στο κουτί ποικίλουν ανάλογα με τη χρήση τους. Η γυάλινη επιφάνεια του κουτιού ξεδιπλώνεται από τη μεριά της τραπεζαρίας για να δώσει τη δυνατότητα ενοποίησης με το χώρο της κουζίνας.





Στο καθιστικό το κουτί έχει ένα "βαθύ" διαχωριστικό, το οποίο ανοίγοντας προσφέρει αποθηκευτικό χώρο στο σαλόνι και ηχομόνωση και ιδιωτικότητα στα υπνοδωμάτια.

Τα μπάνια έχουν ανακατασκευασθεί

και συνενωθεί με τα υπνοδωμάτια. Με εξαίρεση τον απομονωμένο χώρο της τουαλέτας, το ντους, η μπανιέρα και ο νιπτήρας τοποθετούνται με ελεύθερη διάταξη στο υπνοδωμάτιο, επιτυγχάνοντας ένα ενιαίο και πιο διαδραστικό χώρο.





Το boxed είναι ένα παράδειγμα για το πώς η χρήση των χώρων και η φύση των λειτουργιών ενός σπιτιού μπορούν να εμπλουτίσουν την αρχιτεκτονική

του γλώσσα και με τη σειρά της η ενημερωμένη αρχιτεκτονική να εμπλουτίσει τη δυνατότητα των χρήσεων ενός σπιτιού. ■